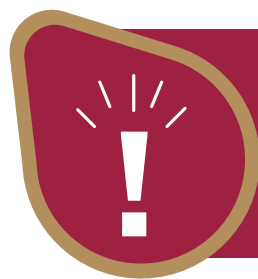
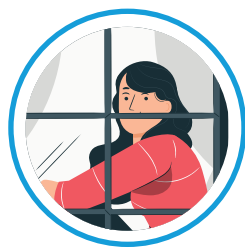


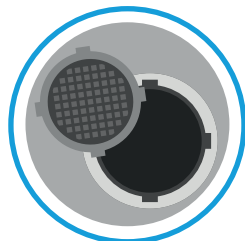
# CAÍDA DE GRANIZO:



Durante esta temporada de lluvias:



**Evita** áreas con **estructuras frágiles** como **domos, tragaluces, ventanas y techos** vulnerables al granizo.



**Limpia** techos, coladeras y drenajes para **prevenir obstrucciones** por granizo.



**Camina** con precaución; el piso puede estar **resbaloso**.



**Cubre tu vehículo** con material que **amortigüe el impacto** del granizo.



**Conduce despacio**, con luces intermitentes, distancia segura y precaución.



**Resguárdate** y sal sólo si es necesario, siempre protegido del granizo.



**Si debes evacuar**, sigue instrucciones y corta luz, gas y agua antes de salir.

Infórmate...



Coordinación General de Protección Civil y Gestión Integral del Riesgo

[www.cgproteccioncivil.edomex.gob.mx](http://www.cgproteccioncivil.edomex.gob.mx)

Protección Civil del Estado de México



GOBIERNO DEL ESTADO DE MÉXICO



GOBIERNO SECRETARÍA GENERAL DE GOBIERNO



COORDINACIÓN GENERAL DE PROTECCIÓN CIVIL Y GESTIÓN INTEGRAL DEL RIESGO