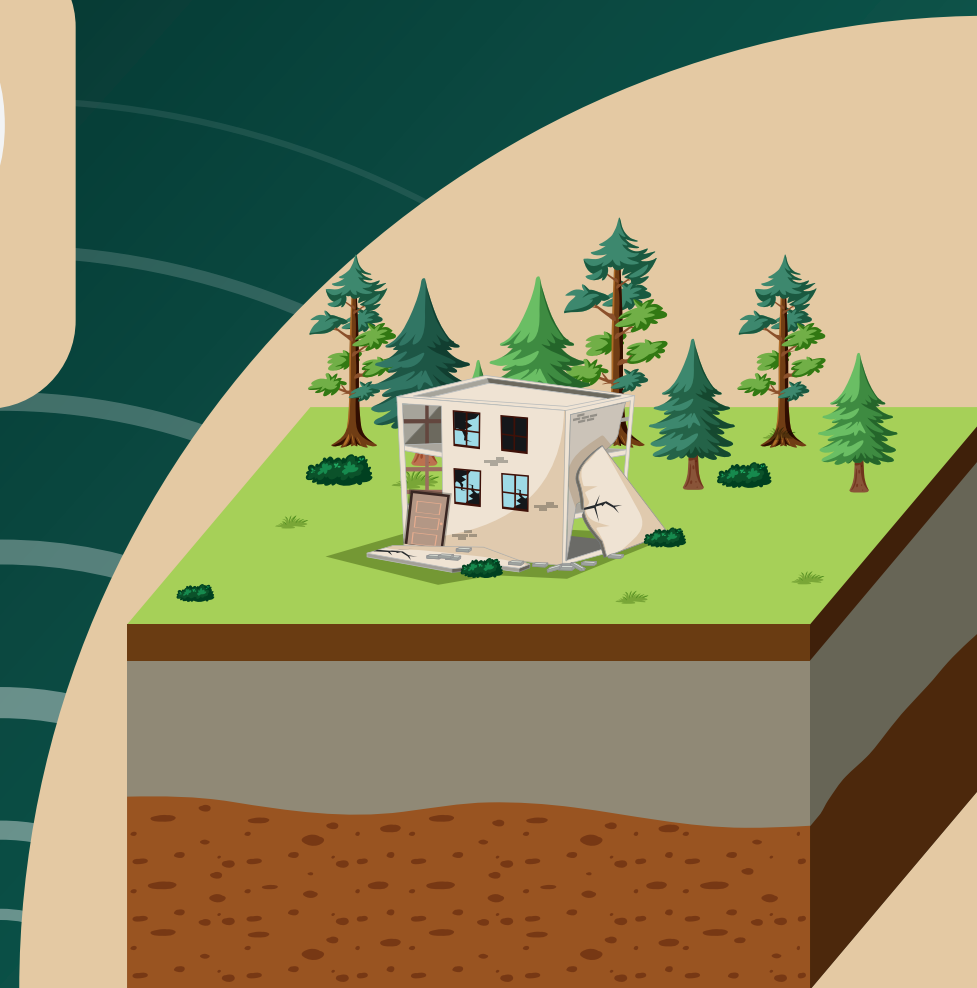


¿Sabías que...?

EL TIPO DE SUELO INFLUYE MUCHO EN COMO SENTIMOS UN SISMO.

En basamentos rocosos, las ondas sísmicas se atenúan, reduciendo el impacto en la superficie.



CÓMO IDENTIFICARLO:
La clave está en el tipo de suelo

En zonas con suelo blando aumenta la intensidad de los movimientos de la tierra.

¿Y TÚ EN QUE SUELO VIVES?

#InformarEsPrevenir

REPORTA EMERGENCIAS AL:



GOBIERNO DEL ESTADO DE MÉXICO



GOBIERNO SECRETARÍA GENERAL DE GOBIERNO



COORDINACIÓN GENERAL DE PROTECCIÓN CIVIL Y GESTIÓN INTEGRAL DEL RIESGO