



PLAN FAMILIAR DE PROTECCIÓN CIVIL



¡La seguridad empieza en casa!

Adáptalo a cualquier tipo de emergencia y a las necesidades de cada quien:

- **Niñas y niños, personas mayores y con discapacidad.**
- **Incluye a tus animales de compañía.**

SIGUE ESTOS 4 PASOS:

1



Detecta riesgos y zonas de seguridad, tanto **dentro como fuera** de tu casa. **Revisa** mobiliario e instalaciones.

2



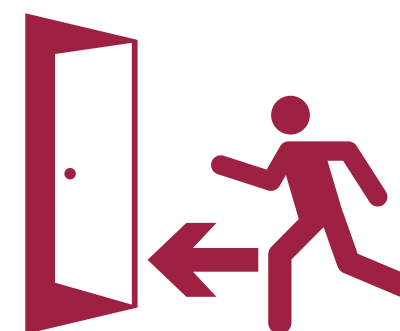
En un croquis, **traza** las posibles **rutas de evacuación**, señala los riesgos detectados y cómo reducirlos.

3



Prepárate para tomar la mejor decisión, eso **te ayudará a saber actuar** ante la presencia de fenómenos perturbadores.

4

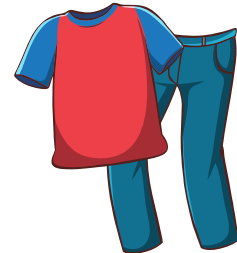


Realiza simulacros al menos **3 veces** al año. Basado en tus experiencias, **actualiza tu plan.**

Mochila de emergencia, ten a la mano:



Botiquín de Primeros Auxilios.



Ropa indispensable.



Víveres enlatados, además de agua embotellada.



Escanea documentos importantes.



Herramienta para reparación de emergencia.



Radio y linterna con pilas.



Dinero en efectivo.



Libreta y bolígrafo.



Papel de baño.

REPORTA EMERGENCIAS AL:



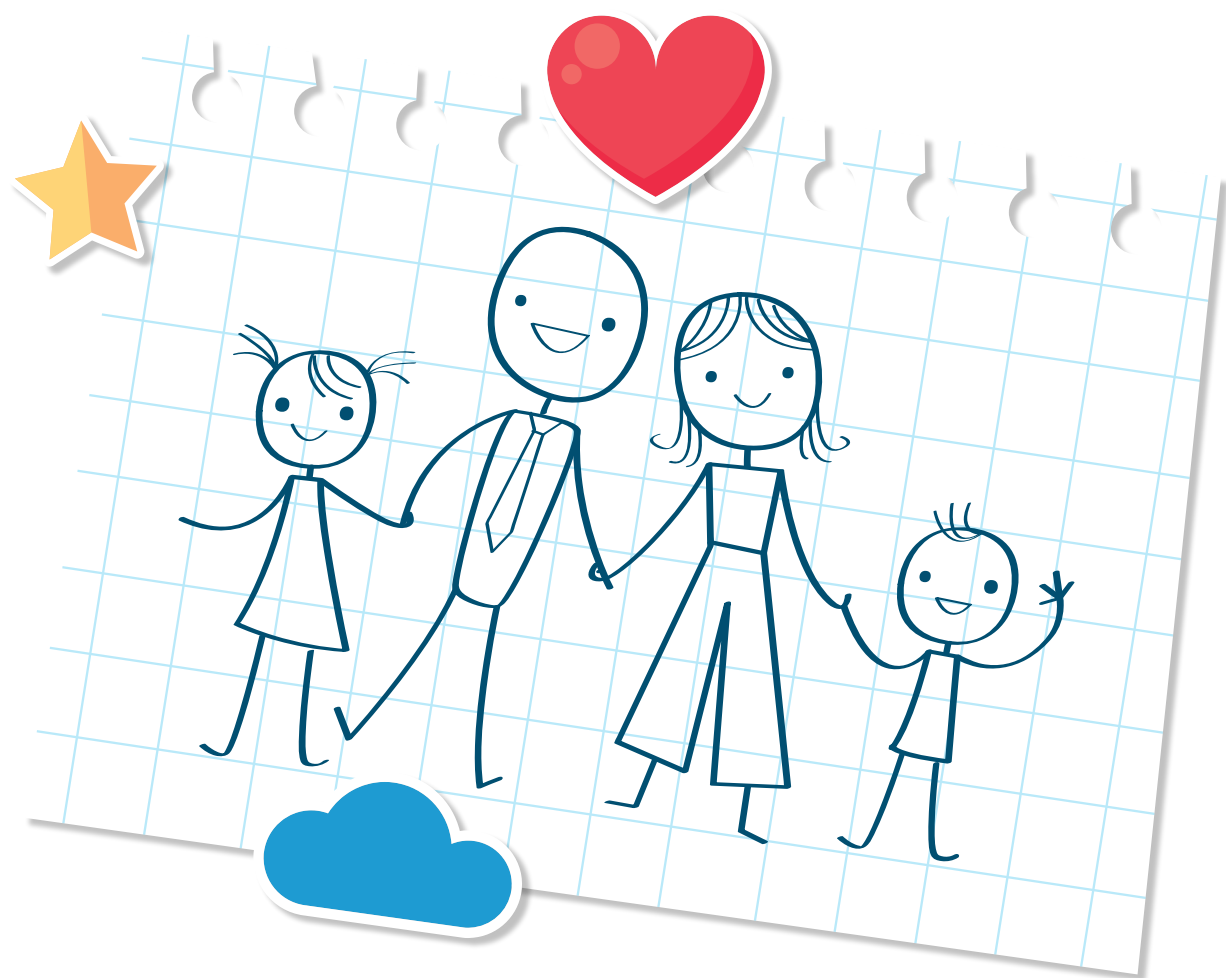
#InformarEsPrevenir

DURANTE EMERGENCIAS TE HAS PREGUNTANDO...

¿Dónde es más seguro, dentro o fuera de tu casa?

- No hay una regla general porque depende del tipo de riesgo y de las características.
- Dirígete al punto de encuentro previamente acordado con tus familiares.

- Diseña tu plan
- Actualízalo
- Capacítate
- Prácticalo
- Detecta riesgos



**¡Recuerda! Conserva la calma,
Evita correr, Evita empujar, Evita gritar.**



GOBIERNO DEL
ESTADO DE
MÉXICO



ESTADO DE
MÉXICO
¡El poder de servir!

GOBIERNO
SECRETARÍA GENERAL DE GOBIERNO



COORDINACIÓN GENERAL
DE PROTECCIÓN CIVIL
Y GESTIÓN INTEGRAL DEL RIESGO